

Guía Técnica: Xaraes y/o Toledo (*Brachiaria brizantha*)

Cultivar de alta producción de forraje para sistemas de pastoreo rotacional intensivo en climas cálidos, destacando por su precocidad y valor nutricional.

ESTABLECIMIENTO Y MANEJO DEL POTRERO

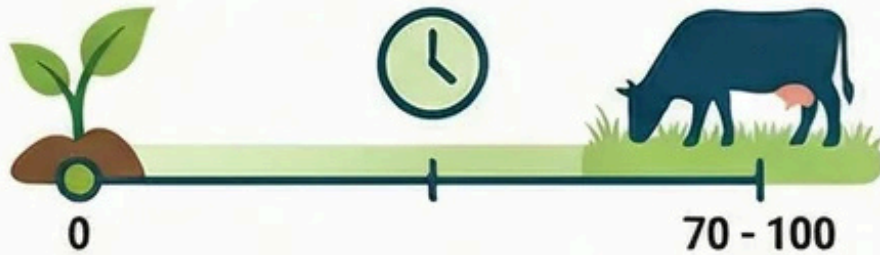


Densidad de siembra:
6 - 10 kg/ha



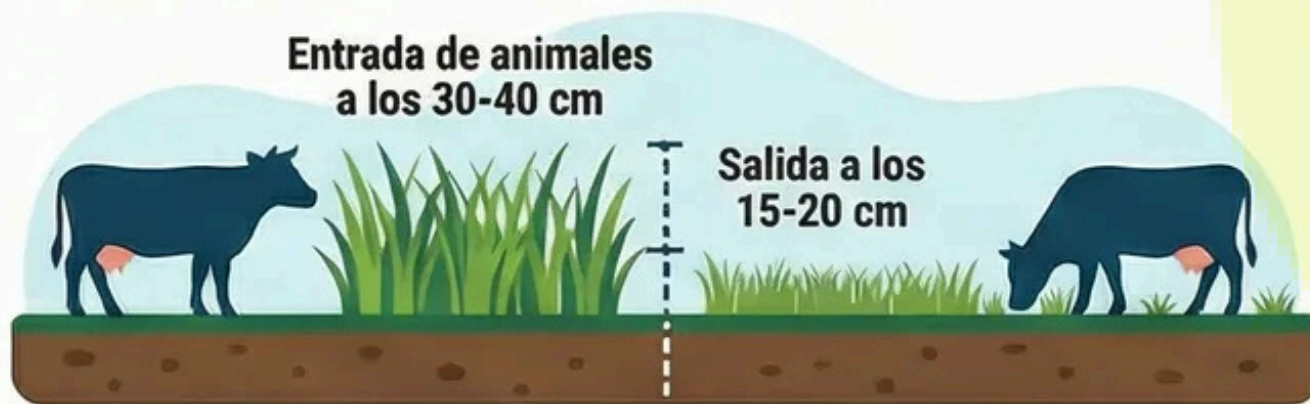
Cantidad necesaria para asegurar un establecimiento exitoso en el terreno.

● Primer pastoreo en 70 - 100 días



Tiempo promedio estimado para el primer uso después de la germinación.

● Altura crítica de manejo



Manejo óptimo para rotación intensiva.



tvGAN

POTENCIAL PRODUCTIVO Y ADAPTACIÓN

● 10 - 18 toneladas de MS/ha/año

Alto potencial de producción de materia seca por hectárea al año.

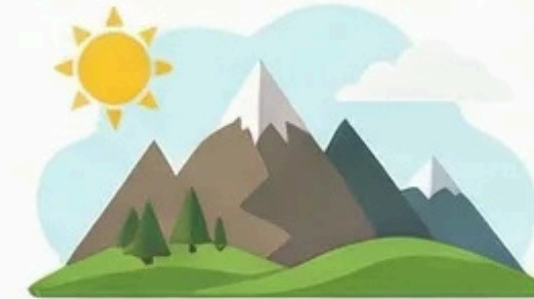


● Calidad nutricional superior

Ofrece una alta digestibilidad y un potencial proteico de hasta el 12%.



● Adaptación climática



Óptimo para zonas entre 0 y 1800 msnm con precipitaciones moderadas.

RESUMEN DE TOLERANCIAS Y REQUERIMIENTOS AMBIENTALES

