

# Guía Técnica: Pasto Ruziziensis (Brachiaria ruziziensis)

Detalla las características de una gramínea de alta palatabilidad y valor nutricional, enfocándose en parámetros críticos de siembra, tiempos de recuperación y condiciones ambientales para su desarrollo óptimo en climas cálidos.

## ESTABLECIMIENTO Y MANEJO DEL PASTOREO

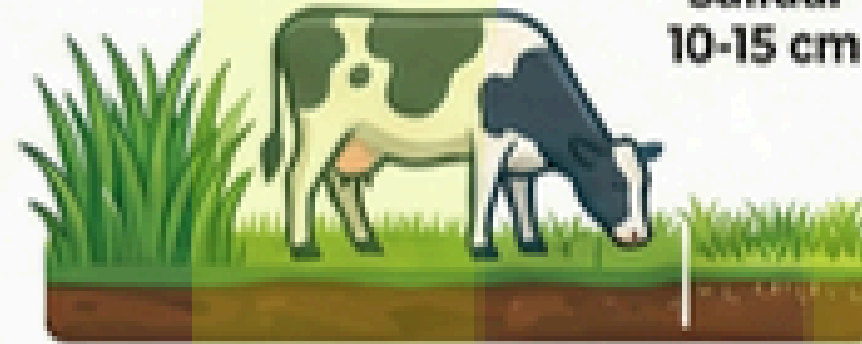


### Manejo de Alturas en Potrero

Ingreso:  
25-30 cm



Salida:  
10-15 cm



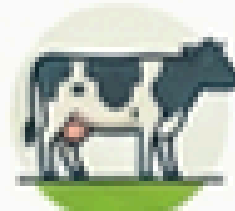
### Siembra y Primer Pastoreo



Sembrar entre  
6-10 kg/ha



Germinación



Primer pastoreo  
70-120 días tras  
la germinación.

### Uso Versátil: Pastoreo y Henificación



Pastoreo  
Directo



Producción  
de Heno

## POTENCIAL PRODUCTIVO Y ADAPTACIÓN



12%

### Alto Valor Nutricional

Potencial Proteico  
con alta digestibilidad  
y palatabilidad.

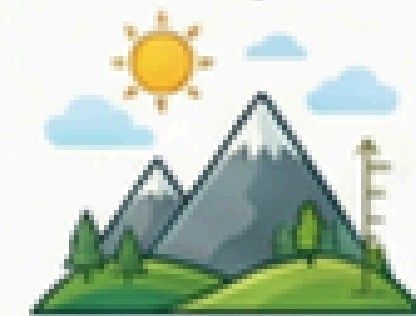
### Rendimiento de Forraje



8 - 12  
Toneladas

Materia seca por  
hectárea al año.

### Adaptación al Entorno



Ideal para climas  
cálidos de 0 a  
1600 msnm con  
suelos de  
fertilidad  
media-alta.

Resumen de  
parámetros  
ambientales y de  
rotación para la  
planificación de  
la finca.



Rotación:  
25 - 40 días



Precipitación:  
900 - 1000 mm/año



Tolerancia a  
Humedad: Baja